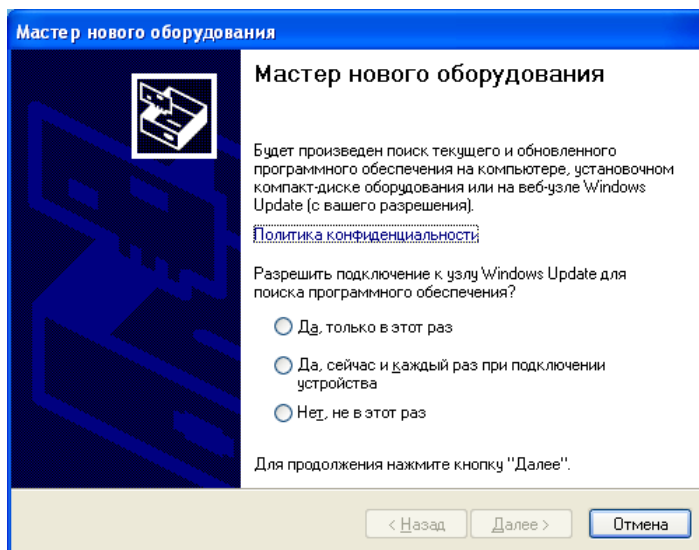
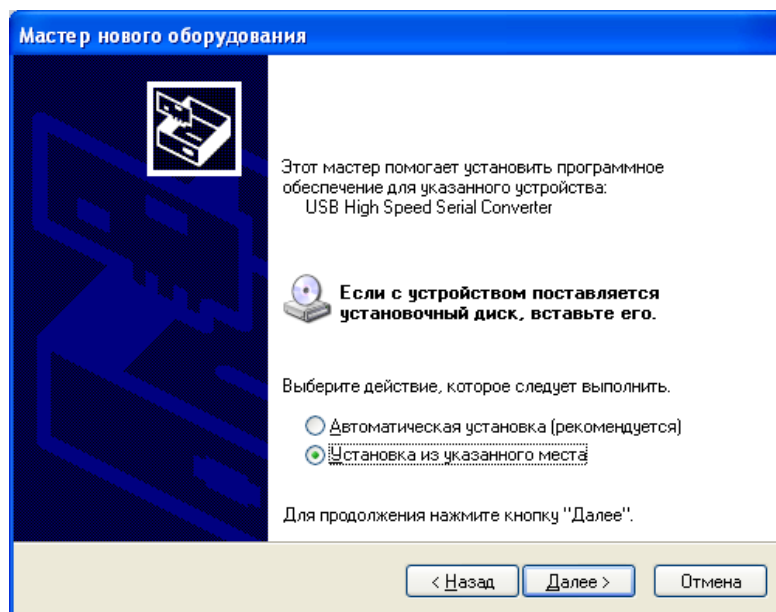


Для начала работы с адаптером USB-KKL 409.1 Вам необходимо установить драйвер виртуального COM-порта. Драйвер Вы сможете найти на диске, поставляемый с адаптером или скачать с сайта производителя чипа FTDI - [здесь](#).

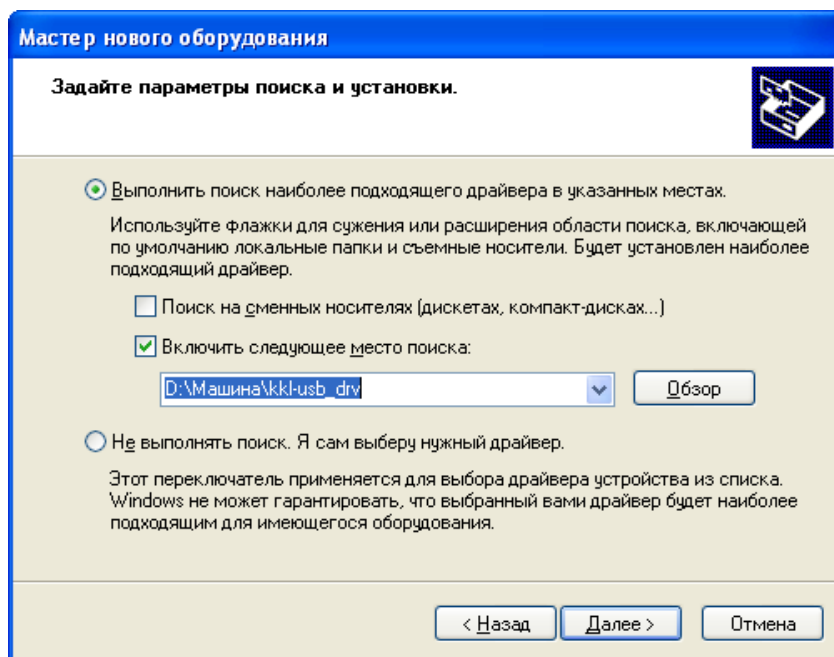
Скачайте и распакуйте архив с драйвером. Подключите адаптер к компьютеру. Будет обнаружено неизвестное устройство. В окне «мастера нового оборудования» выберите «Нет, не в этот раз» и нажмите «Далее»



На следующем этапе выберите «Установка из указанного места»

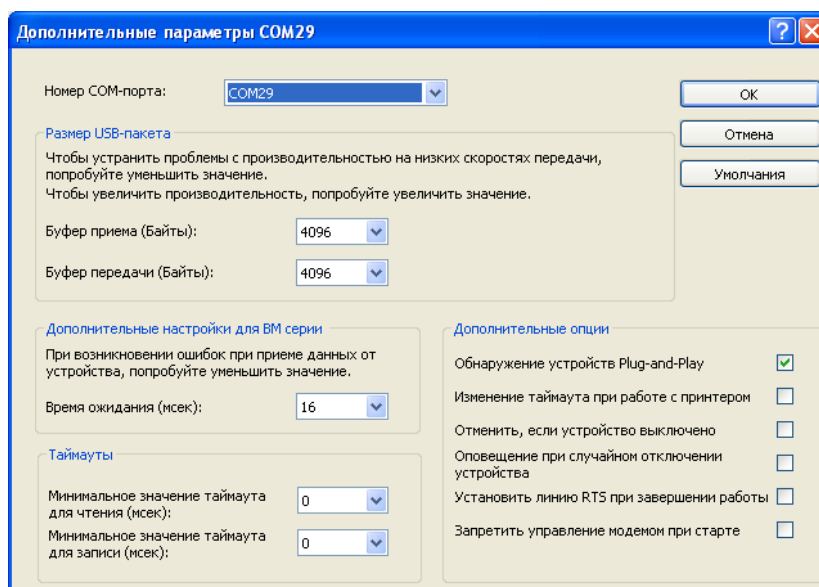


Укажите путь к распакованному архиву с драйверами «FT232 USB UART» и нажмите «Далее», после этого будет произведена установка драйвера.

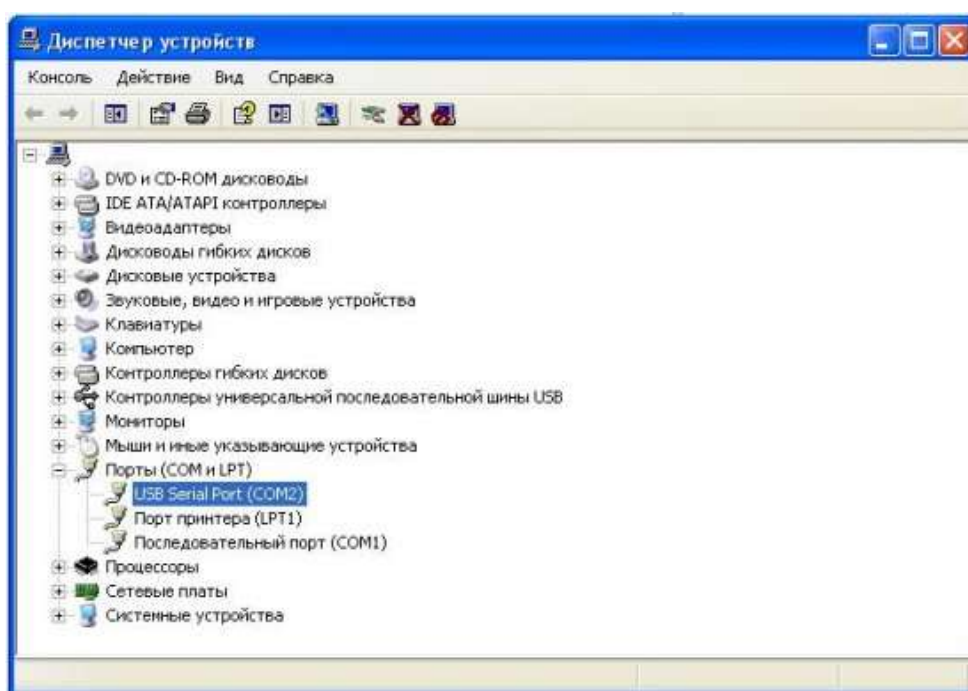


Если у вас уже была установлена драйвер и вы хотите, его обновите, тогда зайдите в диспетчер устройств, раскройте в дереве устройств «Порты(COM и LPT)», найдите «USB Serial Port», нажмите правую клавишу и зайдите в свойства. В свойствах выберите "Обновить драйвер" и укажите папку с распакованным драйвером.

После установки драйвера необходимо настроить номер порта для правильной работы программы с кабелем. Для этого зайдите в диспетчер устройств, раскройте в дереве устройств «Порты(COM и LPT)», найдите «USB Serial Port», зайдите в свойства устройства, перейдите на вкладку «Параметры порта», нажмите на кнопку «Дополнительно» и выберите «номер Com-порта» с 1-го по 4-ый. Если порт занят, то при выборе и нажатие клавиши «ОК», он автоматически переназначается.



После всех этих операция у Вас на компьютере появиться виртуальный COM-порт для работы с кабелем.



Установите программу для работы с кабелем и запустите. Если используется Win XP, то дополнительных настроек не требуется. При использовании Windows 7, необходимо добавить режим совместимости для правильной работы ПО. Для этого найдите папку с установленной программой, наведите курсор на файл программы и вызовите правой кнопкой мышки, контекстное меню.